



PTSF

CAMPEONATO NACIONAL

12 - 13 Outubro 2024

UBBO

Shopping Resort
(Amadora)



PTSF NATIONAL CUP
ITSF 250 WT 2024

PTSF NATIONAL CUP ITSF 250 WT 2024

12 - 13
de
OUTUBRO
2024

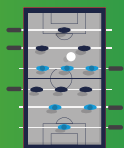
UBBO SHOPPING RESORT

Avenida Cruzeiro Seixas, 5 e 7
2650-505 Amadora



PTSF NATIONAL CUP - ITSF 250 WT 2024

PTSF NATIONAL CUP ITSF 250 WT 2024



12
8

Mesas Competição
Mesas Público

	Singles	Inscrição	Doubles	Inscrição
Men	✓	€15	✓	€30
Women	✓	€10	✓	€20
Juniors	✓	gratuito	✓	gratuito
Seniors	✓	€15	✓	€30
Mixed			✓	€20
Wheelchair	✓	gratuito	✓	gratuito

Entry Fee

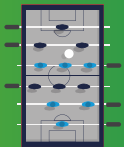
€10



Mesas disponíveis para a toda a população jogar de forma gratuita

3

PTSF NATIONAL CUP
ITSF 250 WT 2024



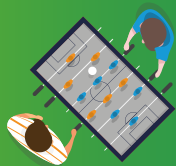
CAMPEONATO NACIONAL
ITSF 250 WT 2024

Data limite para inscrição na prova
internacional ITSF

OUTUBRO 10, 2024

As inscrições são válidas após pagamento

CONDIÇÕES DE PARTICIPAÇÃO



24 horas
de competição

As competições estão **reservadas a atletas com licenciamento ITSF.**

Os atletas têm de possuir licenciamento emitido pela sua federação para competir em eventos ITSF. Estes apenas podem possuir uma licença. Para mais detalhes contacte a sua federação.

As inscrições para o Campeonato Nacional podem ser feitas através do site da PTSF : [aqui](#)

O pagamento deve ser efetuado e confirmado pela federação nacional PTSF (Portugal Table Soccer Federation) antes da competição.

Informações Bancárias:



IBAN : PT50 0018 0003 5876 3210 0208 7

BIC/SWIFT : TOTAPTPL

Banco : **Santander**

TAXAS DE INSCRIÇÃO

Open Singles	Open Doubles
10€ Women Singles	20€ Women Singles
15€ Men Singles	30€ Men Singles
15€ Senior Singles	30€ Senior Singles

50%
PTSF
Organização

50%
Ajudas de
custo



HORÁRIO PTSF 250 WT 2024

Sábado 12 de Outubro, 2024

09:00 : Receção aos atletas / aquecimento

10:00 : Singles - Qualificações

13:00 : Pausa refeição

15:00 : Singles - Qualificações, continuação

16:00 : Singles - Eliminatórias

19:30 : Mixed Doubles - Qualificações

21:00 : Encerramento do recinto de jogo

Domingo 13 de Outubro, 2024

09:00 : Receção aos atletas / aquecimento

09:30 : Mixed Doubles - Eliminatórias

11:00 : Doubles - Qualificações

13:00 : Pausa refeição

15:00 : Doubles - Qualificações, continuação

17:30 : Doubles - Eliminatórias

20:00 : Cerimónia de entrega de prémios

Alterações ao horário podem ocorrer até ao último minuto

PTSF NATIONAL CUP SISTEMA DE JOGO



QUALIFICAÇÕES & ELIMINATÓRIAS POR CATEGORIA

REGRAS DE JOGO :

Todos os detalhes podem ser encontrados para as várias categorias no livro de regras da ITSF

As regras em vigor para o torneio nacional/internacional PTSF National Cup - ITSF 250 WT 2024 são as regras ITSF disponíveis para consulta em:

- www.ptsf.pt/regras_educacao
- www.tablesoccer.org/page/rules

SISTEMA DE JOGO

FASE DE QUALIFICAÇÃO

- A fase de qualificação é realizada no sistema de rondas suíças para todas as competições. Serão realizadas 5 rondas de qualificação para todas as competições, excepto na competição de mistos que serão realizadas 3 rondas de qualificação.
- O número de equipas/atletas qualificados dependerá sempre do número de atletas inscritos
- Um jogo é apenas 1 set, até aos 8 golos (com empate aos 7 - 7)
- São atribuídos 2 pontos por cada vitória, e 0 por derrota.

FASE ELIMINATÓRIA

- Vence um jogo o atleta/equipa que ganhar 2 set's
- Cada set é disputado até aos 5 pontos com diferença de dois pontos na última bola com um máximo estipulado de 8 pontos. (sistema Tie-Break)

PTSF NATIONAL CUP FORMATO



QUIOSQUE DE ATLETA
DISPONÍVEL ONLINE
ATRAVÉS DE:

live.ptsf.pt



NATIONAL CUP - FORMATO DE JOGO

COMO JOGAR:

- 90 segundos entre set's na fase eliminatória para preparar as mesas e para treinar.
- Um desconto de tempo de 45 segundos por set, não acumulável para o set seguinte.
- Na fase de qualificação, um desconto de tempo em todo o Set.

MOEDA AO AR

- Uma moeda ao ar deve preceder o jogo.
 - O vencedor do lançamento tem a escolha entre o serviço ou o lado da mesa.

MESAS EM COMPETIÇÃO



MESA TRADICIONAL
PORTUGUESA



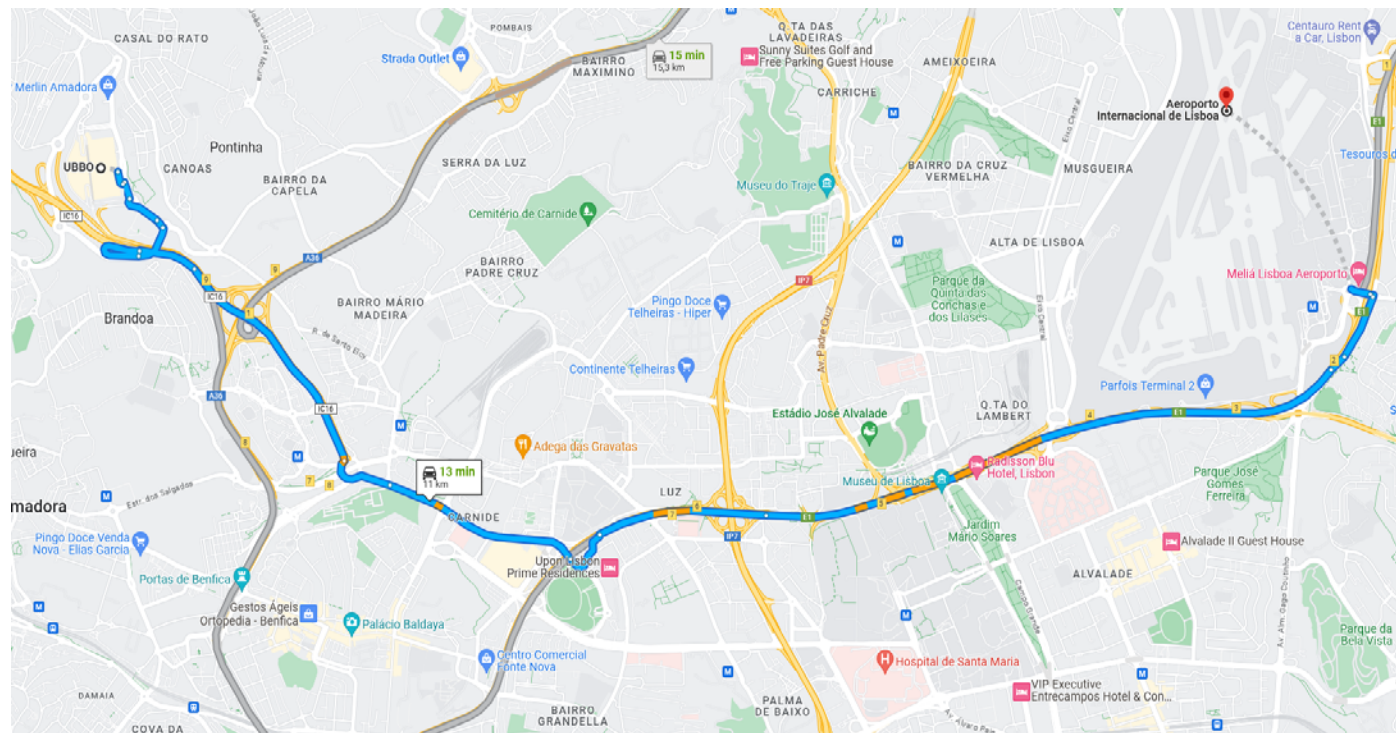
COMO CHEGAR VISITAS INTERNACIONAIS

INFORMAÇÕES :

Transportes aeroporto -> UBBO (15 Km)

- Autocarro a cada 30 minutos
- Serviço de taxi à porta do aeroporto

CHEGADA EM AEROPORTO LISBOA



ALOJAMENTO PRÓXIMO

- Lisabonna Guest House (2.1 Km)
- Residencial Jardim Amadora (3.6 Km)
- 7 Luz Hostel (3.8 Km)
- Hotel Primavera (4.0 Km)
- Hotel Amadora Palace (4.1 Km)
- Hotel Nova Cidade (4.1 Km)
- Hostel Zabava (5.3 Km)
- Hilltop Oasis (11.6 Km)